

SCUOLA SICURA

Il **punto** nella settimana
22-28 novembre 2021



IL CONTAGIO IN ETÀ SCOLARE

Settimana 22-28 novembre 2021

INCIDENZA*



Settimana
22-28 novembre



Settimana
15-21 novembre



61,9 57,1

NIDO

(0-2 anni)

114,9 90,9

MATERNA

(3-5 anni)

281,7

220,1

ELEMENTARI

(6-10 anni)

242

162,2

MEDIE

(11-13 anni)

133,6 84,9

SUPERIORI

(14-18 anni)

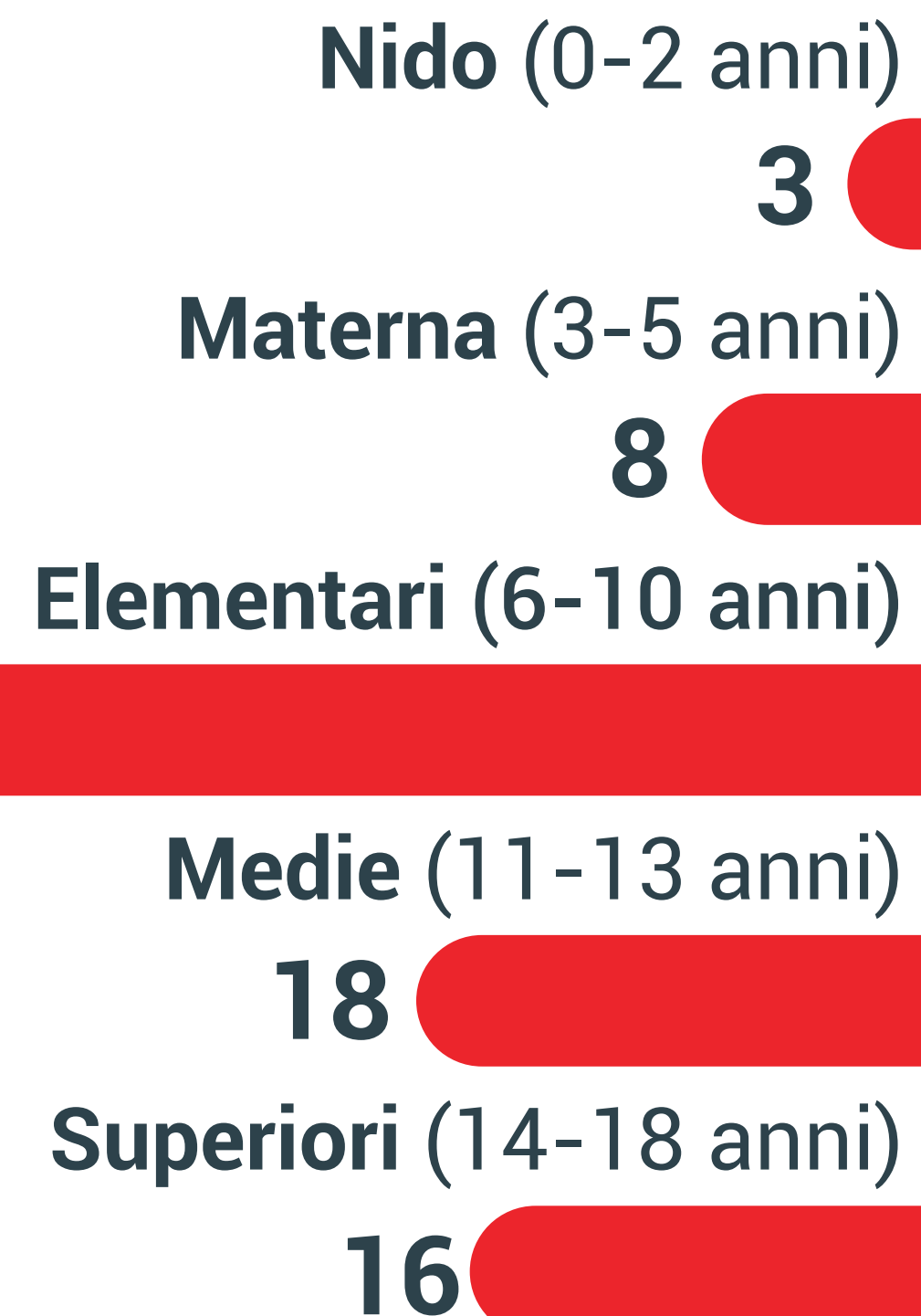
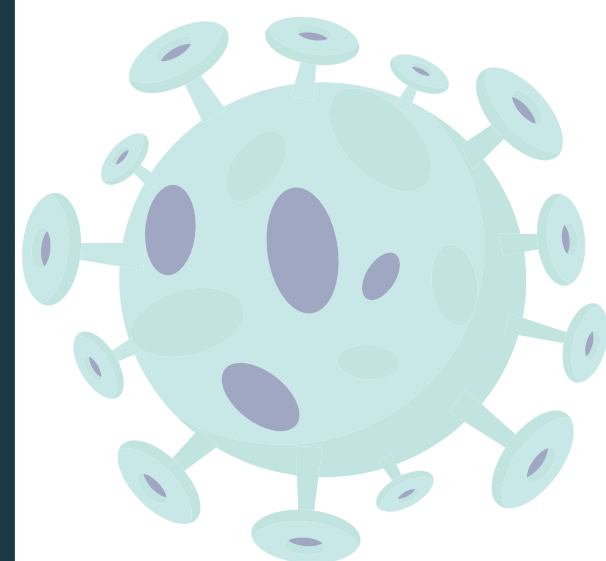


*numero di nuovi casi ogni 100 mila nella specifica fascia d'età

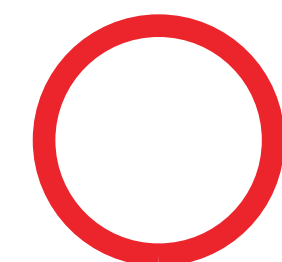
FOCOLAI E QUARANTENE A SCUOLA

Settimana 22-28 novembre 2021

I FOCOLAI



passano

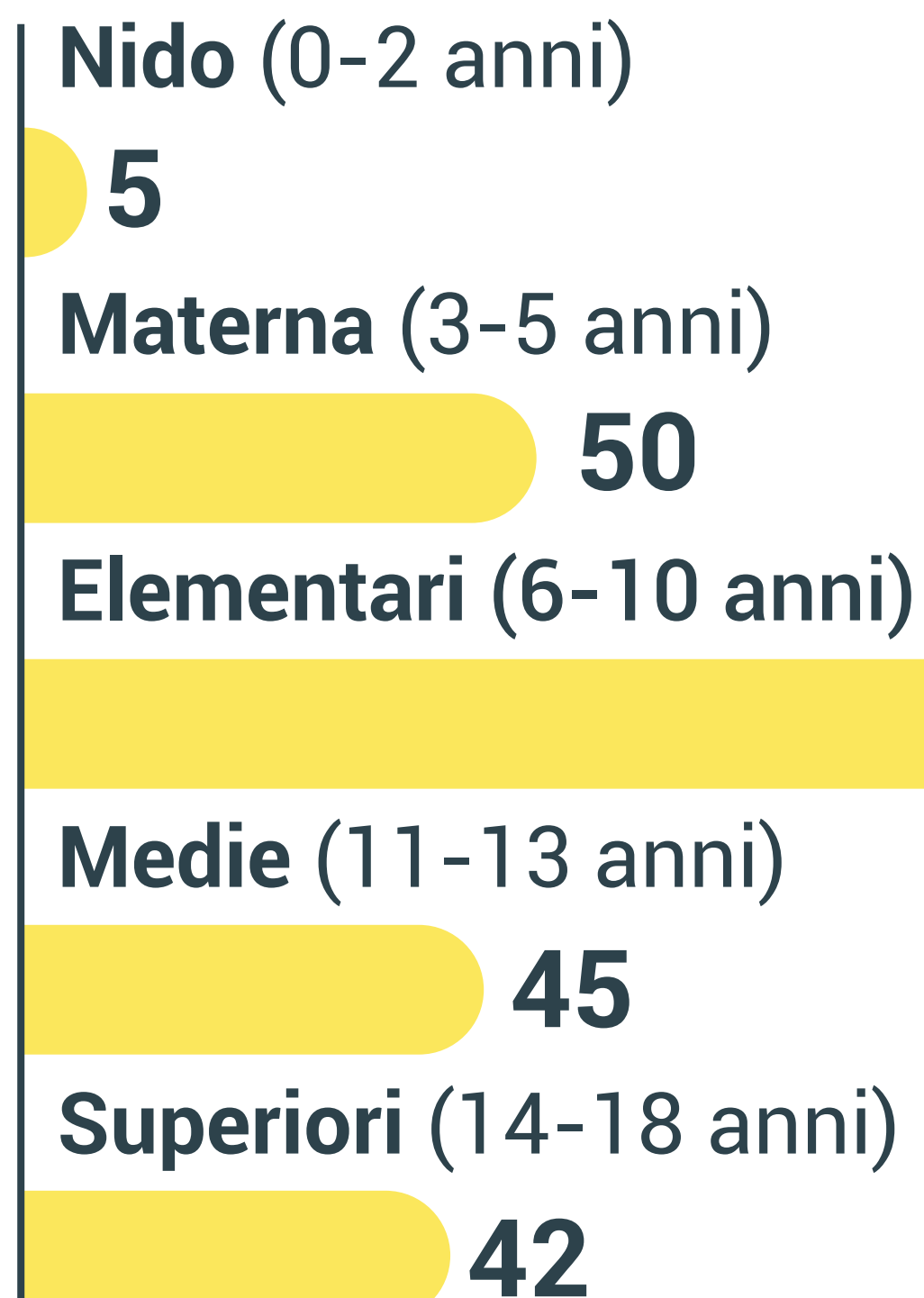
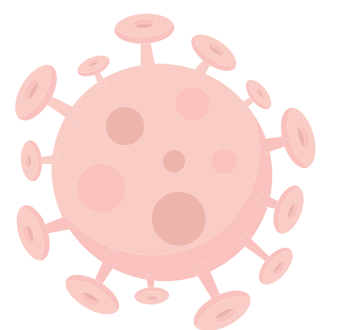


da 80



a 93

LE CLASSI IN QUARANTENA



passano
da 250



a 287

LA MAPPA IN PROVINCIA

I FOCOLAI

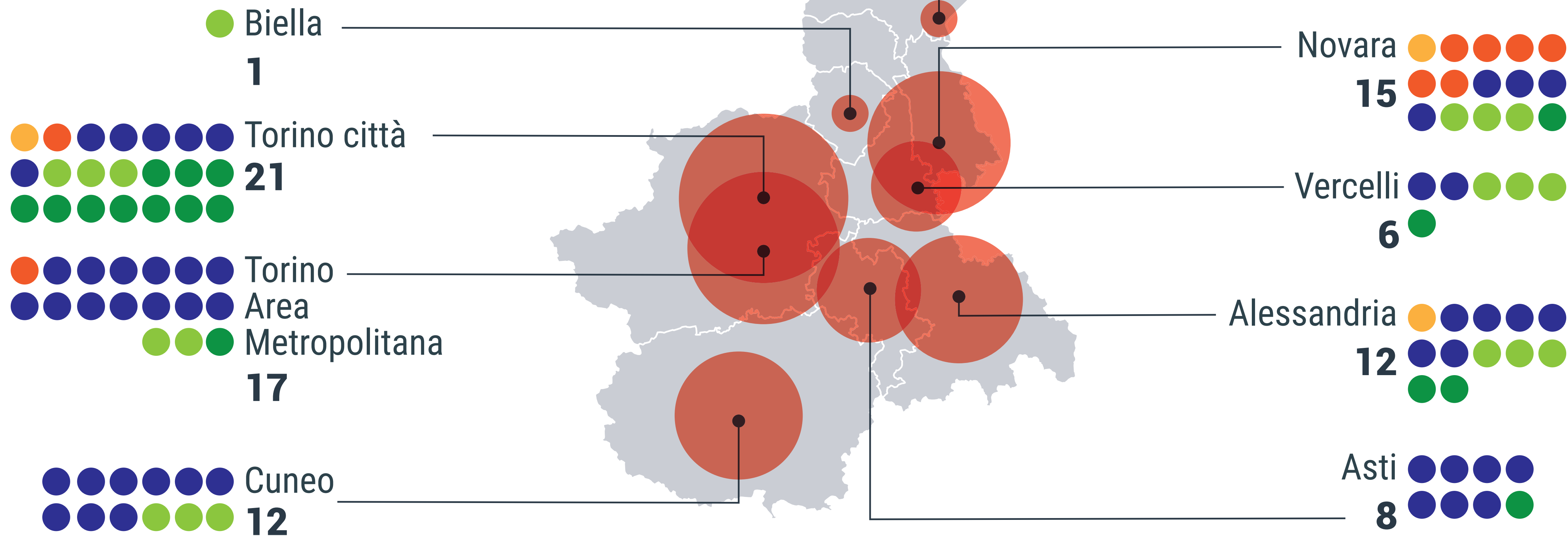
LEGENDA






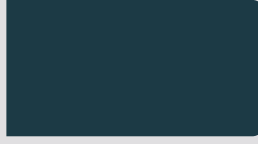
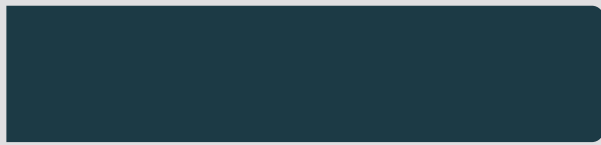
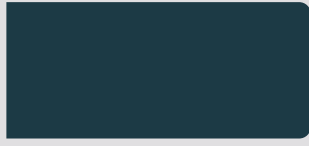


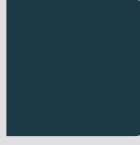


Nido Materna Elementari Medie Superiori



LA MAPPA IN PROVINCIA

LE QUARANTENE

	Nido	Materna	Elementari	Medie	Superiori
Alessandria  17	1	5	8	2	1
Asti  22			17		5
Biella 1				1	
Cuneo  51	1	8	19	17	6
Novara  26	3	9	7	4	3
Torino Città  49		9	26	4	10
Torino Area Metropolitana  106		16	62	13	15
Vco 3		1	1	1	
Vercelli  12		2	5	3	2

FOCUS VACCINAZIONE

PERSONALE SCOLASTICO

128.000

Target
potenziale
personale
scolastico
in Piemonte

- **121.200** gli aderenti
- **119.000** hanno già ricevuto una dose
 - **93%** platea potenziale
 - **98%** aderenti
- **116.500** hanno già completato il ciclo vaccinale
 - **91%** platea potenziale
 - **96%** aderenti



In Regione Piemonte



L'adesione
del personale
scolastico alla campagna
vaccinale
(obiettivo gen. Figliuolo 85%)

*97 non possono essere vaccinati
per motivi sanitari

FOCUS VACCINAZIONE

STUDENTI 12-19 ANNI

316.700

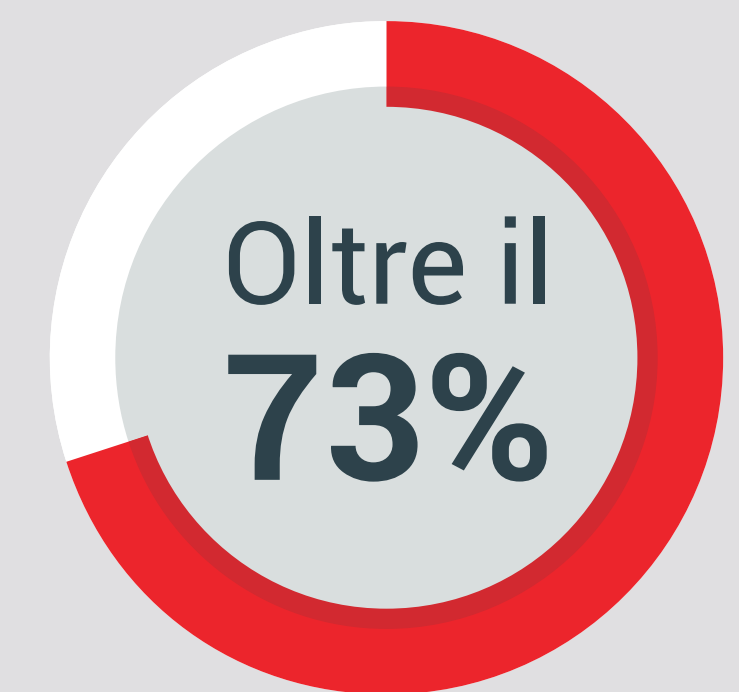
Target
potenziale
12-19 enni
in Piemonte

- **233.000** gli aderenti
 - **73,6%** platea
- **226.000** hanno già ricevuto una dose
 - **71,4%** platea potenziale
 - **97%** aderenti

- **215.000** hanno già completato il ciclo vaccinale
 - **68%** platea potenziale
 - **93%** aderenti



In Regione Piemonte



L'adesione
degli studenti
alla campagna
vaccinale

GLI SCREENING DEL PIANO SCUOLA SICURA

Gratuiti e su base volontaria

STUDENTI

Elementari

ogni 15 giorni test
salivare a scuola

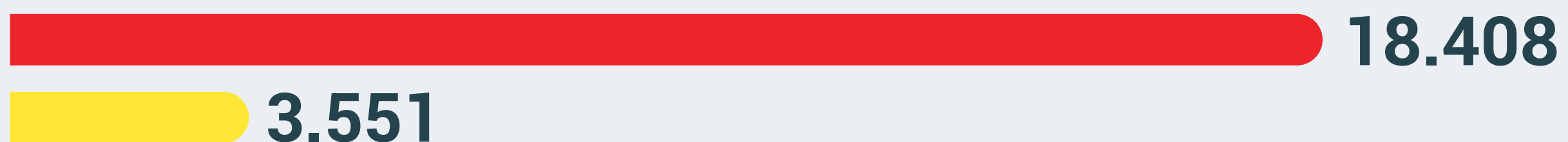
Medie

ogni mese test rapido
o molecolare presso gli hotspot

Scuole aderenti ad oggi



Studenti aderenti ad oggi



TEST SALIVARI
ACQUISTATI
DAL PIEMONTE
500 MILA

N.B. Lo screening del Piemonte è **complementare a quello nazionale** a campione su alcune scuole sentinella che coinvolgerà in tutta Italia un totale di 110 mila studenti